



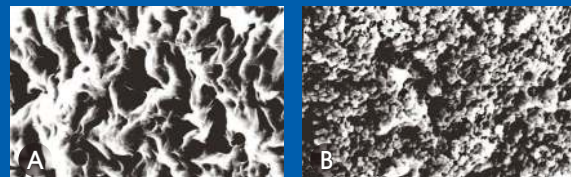
Cellufine



- 日本東京百年歷史 JNC 公司精工研發製造。
- 獨特球型多孔纖維構造，可高溫滅菌 (Autoclavable)，更耐壓、流速更快。
- 品質通過 ISO 9001 與 ISO 14000 認證，適合製藥與食品生技產業。
- 產品線齊全，適合抗體疫苗、蛋白質、酵素、病毒等生物分子純化分離使用。

病毒純化膠體 > Cellufine™ Sulfate (Cat. No. CHI-676943324 / Qty 10 ml)

- 較傳統離心法 (ultracentrifugation) 效率更佳、產量更高。
- 操作步驟簡單，可減少接觸樣本過程，安全性佳。
- 適用純化對象：活體與非活體病毒 (如 Influenza)、病毒/微生物抗原 (如 Hepatitis B surface antigen)、以及 Heparin-binding proteins。



The surface of Cellufine Sulfate (A) before influenza adsorption, (B) after influenza adsorption.

內毒素去除膠體 > Cellufine™ ET clean (Cat. No. CHI-681984324 / Qty 10 ml)

- Poly(ε-lysine) cellulose beads 與內毒素具高結合率和專一性，能除去 >99% 之內毒素，並保持 >95% 樣本回收率。

Sample	Endotoxin content before treatment	Endotoxin content after Cellufine™ ET clean L treatment	Protein recovery rate
Ovalbumin	28,000 pg/ml	<10 pg/ml	95%
BSA	32,000 pg/ml	<10 pg/ml	97%
Myoglobin	4,500 pg/ml	<10 pg/ml	98%

醣蛋白純化膠體 > Cellufine™ PB (Cat. No. CHI-R1824 / Qty 10 ml)

- Cellufine PB 層析膠體帶有 Phenyl borate 功能基團，可應用於親和性純化 Glycoprotein, Glycated protein, Diol-compound。

核酸結合蛋白純化膠體 > Cellufine™ Phosphate (Cat. No. CHI-19524 / Qty 10 ml)

- Cellufine Phosphate 層析膠體帶有 Phosphate ester 功能基團，可應用於親和性純化各種核酸結合蛋白，如：限制酶 (restriction enzyme)、聚合酶 (polymerase)、核酸水解酶 (nuclease)、蛋白質激酶 (protein kinase) 等。

Cellufine™
全系列產品

Cellufine™
Sulfate

Cellufine™
ET clean

Cellufine™
PB

Cellufine™
Phosphate

